

## SEI INTERESSATO A UN CORSO UNIVERSITARIO INTENSIVO PER DIVENTARE CCRP (MEDICO VETERINARIO FISIOTERAPISTA)?



Oggi si può approfondire il campo della Medicina Riabilitativa e Fisioterapia veterinaria in Italia con specialisti di fama mondiale.

In questa brochure troverai tutte le informazioni dettagliate. Oggi anche in Italia, grazie a questa fantastica opportunità puoi diventare parte del gruppo internazionale dei Medici Veterinari che si occupano di fisioterapia riabilitativa e beneficiare di una collaborazione interattiva anche dopo aver concluso il corso.

**Il corso è strutturato in questo modo:**

- Modulo e-learning, on-line, in lingua inglese può essere consultato in qualunque momento. Ha una validità di 3 anni, durante i quali potrai sempre consultarlo ed apprendere il suo contenuto.

- Nel secondo modulo, che prevede la frequenza obbligatoria, si svolgerà la parte tecnico – applicativa e si terrà a Castelfranco Veneto (Treviso) il 25 e 26 giugno 2016, presso l'Ambulatorio Veterinario "Patagonia" della Dott.ssa Lili' Asnal.
- Al termine del secondo modulo è richiesto l'approfondimento, consultando il modulo e-learning sull'osteoartrite, requisito obbligatorio per accedere al modulo finale che si svolgerà presso il Dipartimento di Scienze Mediche Veterinarie dell'Alma Mater Studiorum - University of Bologna, dal 15 al 18 di settembre 2016.

Questo corso consiste in una combinazione di lavoro pratico - intensivo su pazienti e discussioni interattive su particolari casi clinici, finalizzata, attraverso un training specifico, ad approfondire le diverse possibilità terapeutiche in paziente con differenti patologie osteoarticolari e neurologiche.

PARTNERSHIP SCIENTIFICHE:



International Association of Veterinary Rehabilitation and Physical Therapy  
www.iavrpt.org



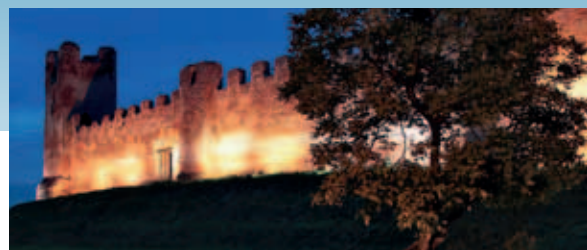
Veterinary European Physical Therapy and Rehabilitation Association  
www.vepra.eu



British Veterinary Rehabilitation and Sports Medicine Association  
www.bvrsm.org.uk

SPONSORS:





**CASTELFRANCO VENETO È UNA LOCALITÀ DI FACILE ACCESSO NEL CUORE DELLA REGIONE VENETO E CON UN PATRIMONIO CULTURALE IMPORTANTE. VI INVITIAMO A CONSULTARE IL SITO INTERNET:  
[www.castelfrancoveneto.it](http://www.castelfrancoveneto.it)**

**Per il soggiorno a Castelfranco Veneto, abbiamo selezionato due ottime proposte, tra l'altro molto vicine all' Ambulatorio Veterinario „Patagonia“:**

#### **Hotel Fior:**

bellissimo albergo a 4\* con grande piscina scoperta e campi da tennis. → [www.hotelfior.com](http://www.hotelfior.com)

#### **Tariffe:**

Camera singola, per notte:  
67,00 € con piccola colazione compresa;  
Camera doppia ad uso singolo, per notte:  
86,00 € con piccola colazione compresa;  
Camera matrimoniale, o a 2 letti (per 2 persone):  
99,00 € con piccola colazione compresa.



#### **Magrine Bed & Breakfast:**

a meno di 1 km dall' Ambulatorio Veterinario Patagonia, con bella piscina scoperta. → [www.magrine.it](http://www.magrine.it)

#### **Tariffe:**

Camera singola, per notte: 44 € (IVA inclusa)  
Camera matrimoniale, per notte: 75 € (IVA inclusa)  
Alloggi con cucina:  
50 € per 1 persona, 90 € per 2 persone  
Parcheggio e free WIFI inclusi.





**NON LONTANO DALL'UNIVERSITÀ, A CIRCA 15 MINUTI IN MACCHINA,  
SI TROVANO 2 ALBERGHI:**

**Palazzo di Varignana:**

bellissimo albergo a 4\* con grande piscina scoperta e campi da tennis. → [www.palazzodivarignana.it](http://www.palazzodivarignana.it)

**Tariffe:** pernottamento e colazione a partire da 135 €

**Villa Valfiore:**

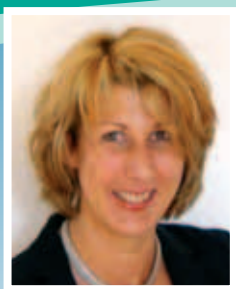
bellissimo albergo a 4\* con grande piscina scoperta e campi da tennis. → [www.villavalfiore.com](http://www.villavalfiore.com)

**Tariffe:** a partire da 70 €, colazione inclusa.

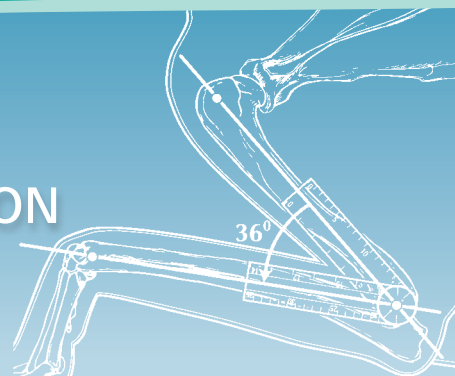


**In tutti gli alberghi si può prenotare anche la cena.  
Se siete vegetariani o vegani consigliamo l'agriturismo  
→ [coopdulcamara.it](http://coopdulcamara.it)**

**Quando prenotate specificate che siete iscritti al corso CCRP ed avrete tariffe agevolate.**



## TRAINING INTENSIVO - PRATICO DURANTE I MODULI CON PRESENZA OBBLIGATORIA



### COSA ASPETTARSI

Il corso è suddiviso in una parte on line (e-learning), una parte pratica con presenza obbligatoria, seguiti da uno stage, case report e, infine, gli esami.

La parte di e-learning copre tutte le lezioni della parte I, II, III e V. Le parti dalla I alla III necessitano di essere completate prima del modulo tecnico -applicativo, che si svolgerà nel mese di giugno.

La parte V dovrà essere completata prima del modulo finale che si svolgerà nel mese di settembre, in quanto tale parte fornisce le necessarie conoscenze per accedere ai laboratori ed affrontare le discussioni di casi interattivi. Riceverete il vostro codice di accesso per la parte di e-learning non appena vi sarete registrati ed avrete effettuato il pagamento di un acconto.

La parte tecnico - applicativa sarà focalizzata sull'attività di laboratorio e sulla discussione di casi interattivi.

Il tempo che il gruppo trascorrerà assieme creerà le opportunità per aprire discussioni su casi particolari e questioni aperte durante il corso e mantenerle in essere anche al di fuori delle ore del corso. Ciò renderà questa formazione veramente efficace.

Si continua a lavorare in piccoli gruppi su casi che dovranno essere presentati e discussi al fine di terminare il corso con un approfondito lavoro interattivo sulla osteoartrite e sulla neurologia.

Questo corso combina conoscenza teorica basata, sull'evidenza, con un elevato impatto delle recenti ricerche. Di rilevante importanza sarà la possibilità di utilizzare tutti i diversi tipi di apparecchiature, requisito fondamentale per approfondire la propria esperienza in questo campo. Verranno anche esaminati e discussi, con particolare rilevanza, casi di riabilitazione.

Siamo particolarmente orgogliosi di presentare i nostri relatori del corso per il 2016.

#### 25.-26. Giugno a Castelfranco Veneto:

Lili Asnal, DVM, CCRP, Castelfranco / Italia

Elena Tognato, DVM, CCRP, Montegrotto Terme/Italia

#### 15.-18. Settembre ad Ozzano dell'Emilia (Bo):

Darryl Millis, CCRP, Professore di Chirurgia e Direttore del Dipartimento di Fisioterapia e Medicina Sportiva, Università' di Tennessee / USA

Luciano Pisoni, DVM, PhD, Università di Bologna / Italia

Lili Asnal, DVM CCRP, Castelfranco / Italia

#### Per maggiori informazioni potete consultare il

**sito internet:** <https://vimeo.com/91604853>

Se sei interessato, ti puoi registrare compilando il modulo seguente:

Cordiali saluti, *Dr. Beate Egner*



**Contatti:** [beate.egner@t-online.de](mailto:beate.egner@t-online.de) / [liliasnal@libero.it](mailto:liliasnal@libero.it)



## Modulo di registrazione

Spedire il modulo d'iscrizione via mail al indirizzo: [beate.egner@t-online.de](mailto:beate.egner@t-online.de)  
o al numero di fax: 0049 – (0)06073 725831

Segnare la preferenza con una crocetta

(sarà applicata l' IVA)

**Si, desidero registrarmi al corso**

Fast Track (e-learning e presenze) in Italia:  
25/26 Giugno a Castelfranco Veneto (TV) + 15-18 Settembre, Università di Bologna  
(in lingua italiana principalmente, e in inglese: solo e-learning), 6495 €.

Registrazione anticipata e pagamento un importo minimo fino al 24 Maggio 2016 prima del modulo con presenza: **750 € di sconto → 5745 €.**

**Al modulo di e-learning si può accedere con il pagamento di 1800 € di anticipo al totale del corso.**

Per favore compilate il seguente modulo:

Nome	Cognome
	Professione:
Indirizzo	Città / codice postale
Paese	Telefono
E-mail:	Firma (si tratta di una registrazione vincolante, ma si accetta la cancellazione)

### Modalità di cancellazione:

Cancellazione con più di 12 settimane dall' inizio del corso: 15% di ritenuta, a meno che già si abbia avuto accesso al modulo e-learning. In tale situazione, 1800 € dell'e-learning non saranno rimborsati.

Cancellazione da 12 settimane a 2 settimane prima del corso: 50 % di ritenuta.

Cancellazioni ulteriori non saranno rimborsate e dovrà essere versata la quota totale del corso.